



➤ Automatic DTFA3-30

Stampante Direct to Film Fogli A3/A4 e rotolo da 30cm con forno opzionale



Stampi e applichi su ogni tipo di tessuto con tempi velocissimi!

- ▶ Aumentare la produttività e rispettare l'ambiente
- ▶ Costi bassissimi rispetto al termosaldabile
- ▶ Effetto tattile fantastico, come in serigrafia
- ▶ Nessuno spessore sul tessuto, zero sprechi
- ▶ Stampi su poliestere (PET) 100% Green!
- ▶ Inchiostri base acqua 100% Green!
- ▶ Ricircolo automatico dell'inchiostro bianco
- ▶ 5 colori (CMYK + W)



Cos'è la stampa DTF?

La stampa DTF (Direct to Film) è un metodo che rivaleggia con la stampa DTG (Direct to Garment) e consente di stampare le proprie grafiche su un tipo speciale di pellicola in PET patinata. Questo film viene quindi utilizzato per trasferire l'immagine stampata su tessuto utilizzando un adesivo in polvere leggero che può essere applicato manualmente o utilizzando uno shaker automatico per distribuire l'adesivo in modo uniforme sulla grafica e sul film.

Questo film in PET rivestito è prodotto per gestire le alte temperature e pressioni utilizzate da una pressa a caldo. La nostra pellicola stampabile di alta qualità funziona con qualsiasi stampante DTF desktop o di grande formato.

Avere la giusta polvere adesiva può fare la differenza in questo processo. Le nostre polveri possono resistere fino ad oltre 40 lavaggi con un'ottima copertura e una elevata velocità di trasferimento. Tieni presente, poi, che la polvere in eccesso può sempre essere riutilizzata per il trasferimento successivo per ottenere il massimo dal tuo investimento ed evitare gli sprechi.

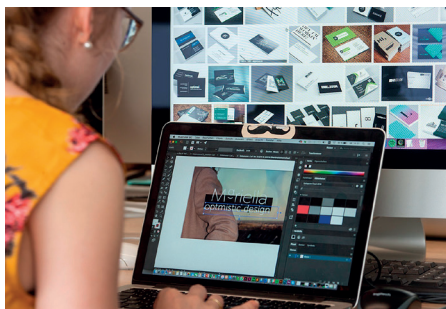
La Digital Ferrania Grafica è all'avanguardia anche con la sua gamma di inchiostri DFG-DTF di alta qualità. Ecco perché hai la garanzia che l'inchiostro sia stato formulato appositamente per questo processo di stampa dopo rigorosi test di qualità.

Quali sono i vantaggi rispetto ad altri sistemi di trasferimento?

- 1 La DFG DTF A3-30 ER è una stampante modificata e non un kit di modifica di una piccola stampante!
- 2 Lavora a fogli A4/A3 e a bobina da 30xm x 100 metri lineari, infatti ha uno svolgitoro FRIZIONATO integrato nel sistema.
- 3 Ha eco tank ad alta capacità ed estraibili da 130cl. per facile ricarica... mentre le altre stampanti di pari livello hanno cartucce da 30 cl.
- 4 Nessun chip di controllo, quindi a differenza della concorrenza non c'è nessun chip di controllo da resettare.
- 5 Più veloce di circa il 60% rispetto alle altre stampanti di pari livello che si trovano sul mercato
- 6 Agitatore magnetico che mescola il bianco contenuto nella tank esterna. L'agitatore è fondamentale per ridurre i problemi di addensamento che hanno tutti gli inchiostri bianchi.

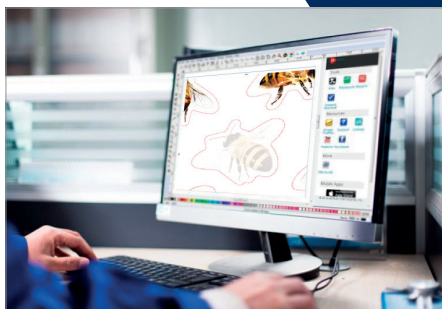


Il processo di stampa DTF



Design

Crea il tuo design utilizzando il software di progettazione grafica di tua scelta (ad es. Photoshop, illustrator, ecc.)



Rip

Avrai bisogno di un RIP per stampare il bianco sopra il colore. Il software Rip è incluso con la stampante.



Stampa

Stampa il tuo disegno in altissima qualità sulla speciale pellicola in poliestere (PET) patinata.



Applicazione colla

Applicare uniformemente l'adesivo in polvere sulla pellicola stampata, manualmente con l'aiuto di una bacinella.



Cottura

Fondere l'adesivo sulla pellicola utilizzando una pressa a caldo, un forno o uno shaker riscaldato. Garantire un calore uniforme a 150-160°C.



Pressa

Termopressa il tuo disegno su un substrato. Applicabile su cotone, poliestere, pelle, cartone e altri materiali piatti, ruvidi e rigidi.

Funziona su una vastissima gamma di tessuti!

La tecnologia DTG funziona al meglio su tessuti di cotone pretrattati mentre il DTF apre le porte a un'ampia gamma di scelte ed è in grado di stampare su cotone non trattato, seta, poliestere, denim, nylon, pelle, miscele 50/50 e altro ancora. Funziona ugualmente bene su tessuti bianchi e scuri.



Cotone



Misti cotone-poliestere



Seta



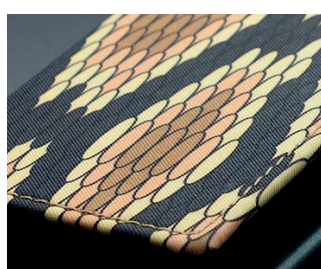
Tessuti scuri



Denim



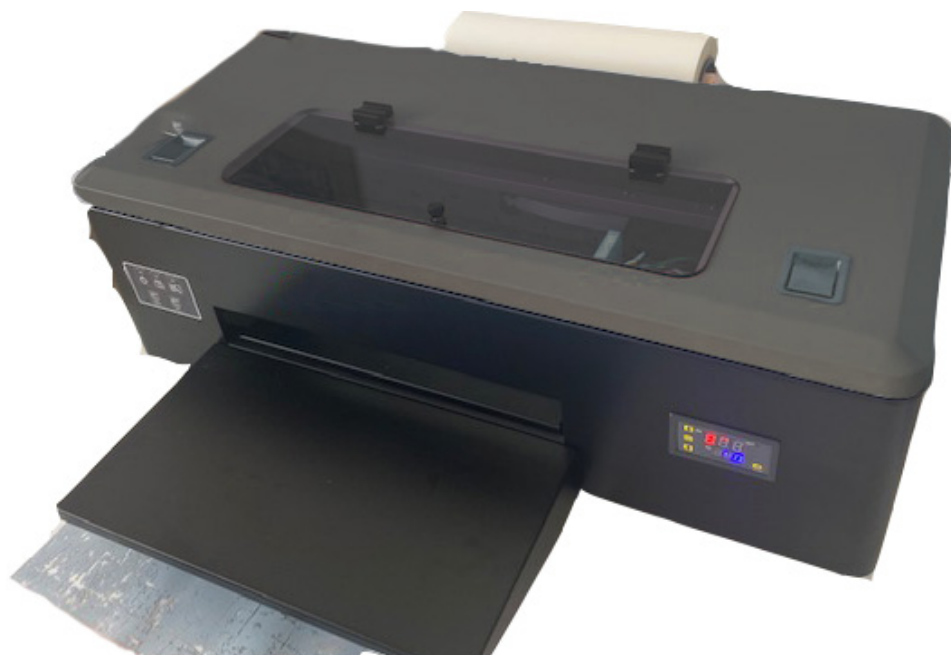
Pelle



Tessuti sintetici



Tendaggi



Modello	Automatic DTFA3-30
Testina di stampa	Epson 1390/L1800 (goccia da 1,5pl)
Area di stampa	A3 (297 x 420mm)
Risoluzione di stampa	1440x720 dpi/ 1440x1440 dpi / 1440x2880 dpi
Velocità di stampa	7 minuti A3 720 dpi / 13 minuti 1440 dpi
Consumo medio inchiostro CMYK + W al m2:	9 ml - 720dpi / 18 ml -1440 dpi / 35 ml - 2880 dpi
Alimentazione inchiostro	CISS serbatoi esterni da 220ml
Colori	CMYK + W W
Connessione	USB 2.0
Caratteristiche	Ricircolo automatico del bianco, piano di stampa con aspirazione e riscaldamento del film in uscita con l'apposito interruttore
Applicazioni	Tutti i tipi di tessuto, cotone, poliestere, jeans, tecnico, pelle, cartone e legno
Software in dotazione	ACRORIP - SOLO WINDOWS
Condizioni climatiche richieste	Temperatura tra 15-35 °C - Umidità tra 35 - 70%
Tensione / Consumo	220 volt / 500 W in lavorazione / 4 W in "Stand by"
Ingombro e peso stampante	80x90x50 cm / 21 Kg
Ingombro e peso logistico	40x40x90 cm / 28 Kg
Configurazione minima PC:	Processore I5 - 512GB SSD - WIN10 x64
Manutenzione consigliata:	Pulizia mensile della pompa e tergitoro di gomma (wiper)
Garanzia	12 mesi (escluso il percorso dell'inchiostro)

